



uni per

Bürger-Info: Aktuelle Baumaßnahmen am Loisach-Isar-Kanal (LIK)

Gelting, 22. Januar 2025

Agenda

1

Begrüßung und Vorstellung der Tagesordnung

2

Wer sind wir?

Theodoros Reumschüssel

Leiter Stakeholder-Management Süddeutschland

3

Vorstellung der Baumaßnahme

Uta Mentz
Projektleiter

Martin Höpp
Bauleiter Hagn Umwelttechnik

Hans-Joachim Hanke
Planungsbüro

4

Fragerunde

Wer sind wir?

Theodoros Reumschüssel

Leiter Stakeholder-Management Süddeutschland



Das Unternehmen in Kürze

7.000 Mitarbeitende leisten einen wichtigen Beitrag zur Versorgungssicherheit in Europa

Aktiv in mehr als **40 Ländern**

~ **22,4 GW** Stromerzeugungskapazität

Das gesamte Geschäft soll bis **2040** CO₂-neutral sein

Gas-Portfolio von rund **200 TWh**

6,3 Mrd. Euro bereinigtes Ebit (FY 2023)



Uniper: größter Wasserkraftbetreiber in Deutschland

Donau

13 Laufwasserkraftwerke



Isar

26 Laufwasserkraftwerke,
1 Speicher



PSW

4 Pumpspeicher;
4 weitere Anlagen



Lech/Iller

25 Laufwasserkraftwerke,
1 Speicher



Main

36 Laufwasserkraftwerke



5 Kraftwerksgruppen
100+ Wasserkraftwerke
2 GW installierte Leistung
5 TWh jährliche Stromerzeugung
Versorgt 1,6 Mio. Haushalte (rechn.)
2 Mio. Tonnen CO₂-Einsparung
1.200 Flusskilometer
400 Mitarbeiter (inkl. Auszubildende)

Unternehmensleitung &
Zentralwarte Landshut

Wasserkraft – regional & zuverlässig

Die Wasserkraft bei Uniper ist regional organisiert und gewährleistet somit einen sicheren und zuverlässigen Betrieb

Dr. Klaus Engels

Direktor Wasserkraft Deutschland

Dr. Christian Kunze

Op. Perf. & Bus. Develop.

Jürgen Damm

Kraftwerksgruppe PSW

Christian Orschler

Produktionsmanagement

Johannes Durner

Kraftwerksgruppe Isar

Roman Töpler

Wasserkraft Engineering

Carsten Gollum

Kraftwerksgruppe Lech

Richard Berghoff

Kraftwerksgruppe Main

Christina Hentschel

Kraftwerksgruppe Donau



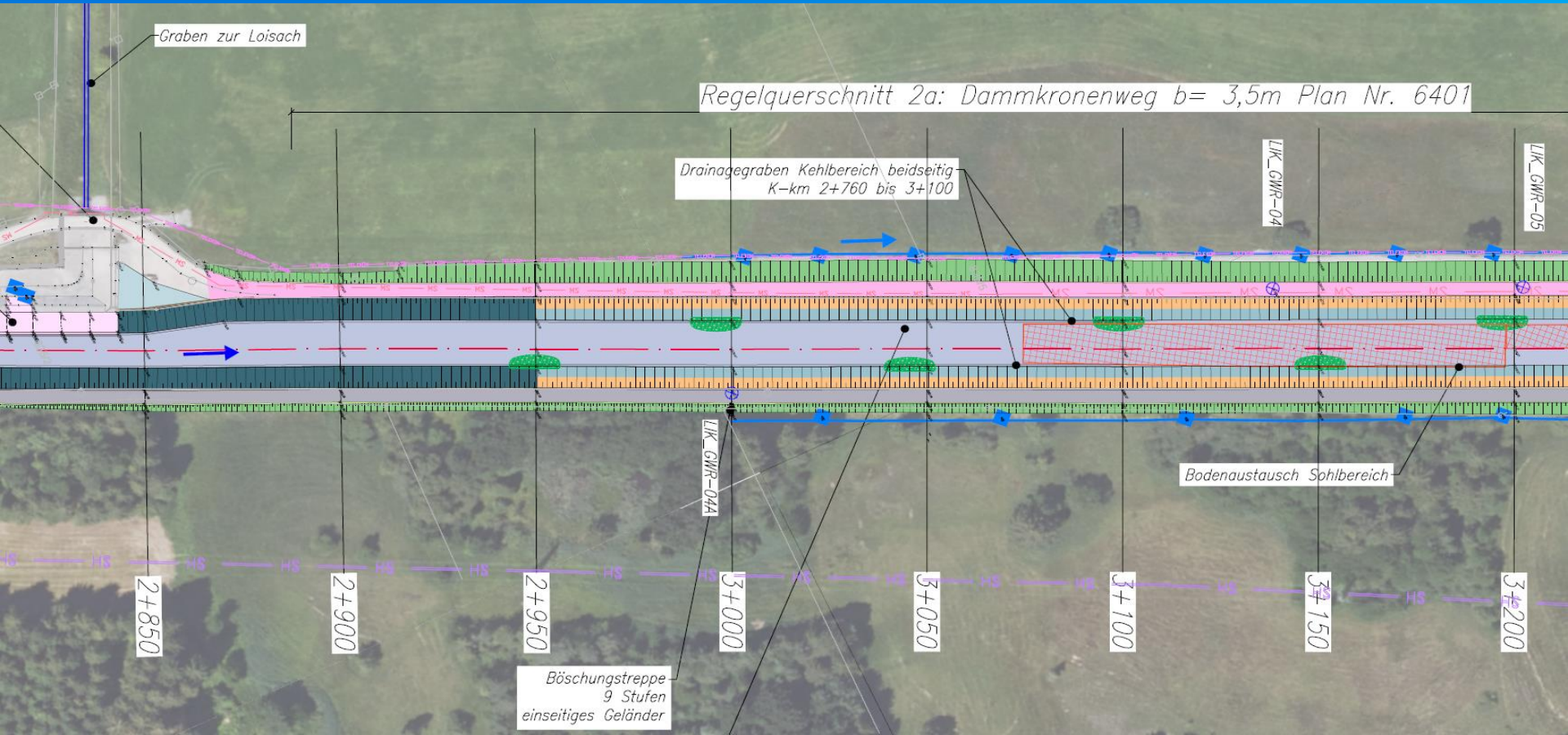


Vorstellung der Baumaßnahme

Uta Mentz

Projektleiterin

Baumaßnahme 2023 Detail Kanalauskleidung GTD



Baumaßnahme 2023: Bilder der Baustellen



Kanalquerschnitt herstellen, Haufwerke für Abtransport und Entsorgung vorbereitet.



Kanalquerschnitt und Sohle herstellen.



Einbau von GTD, Vlies und Geogitter inkl. Einbindegrabe.



Einbau von GTD, Vlies und Geogitter.

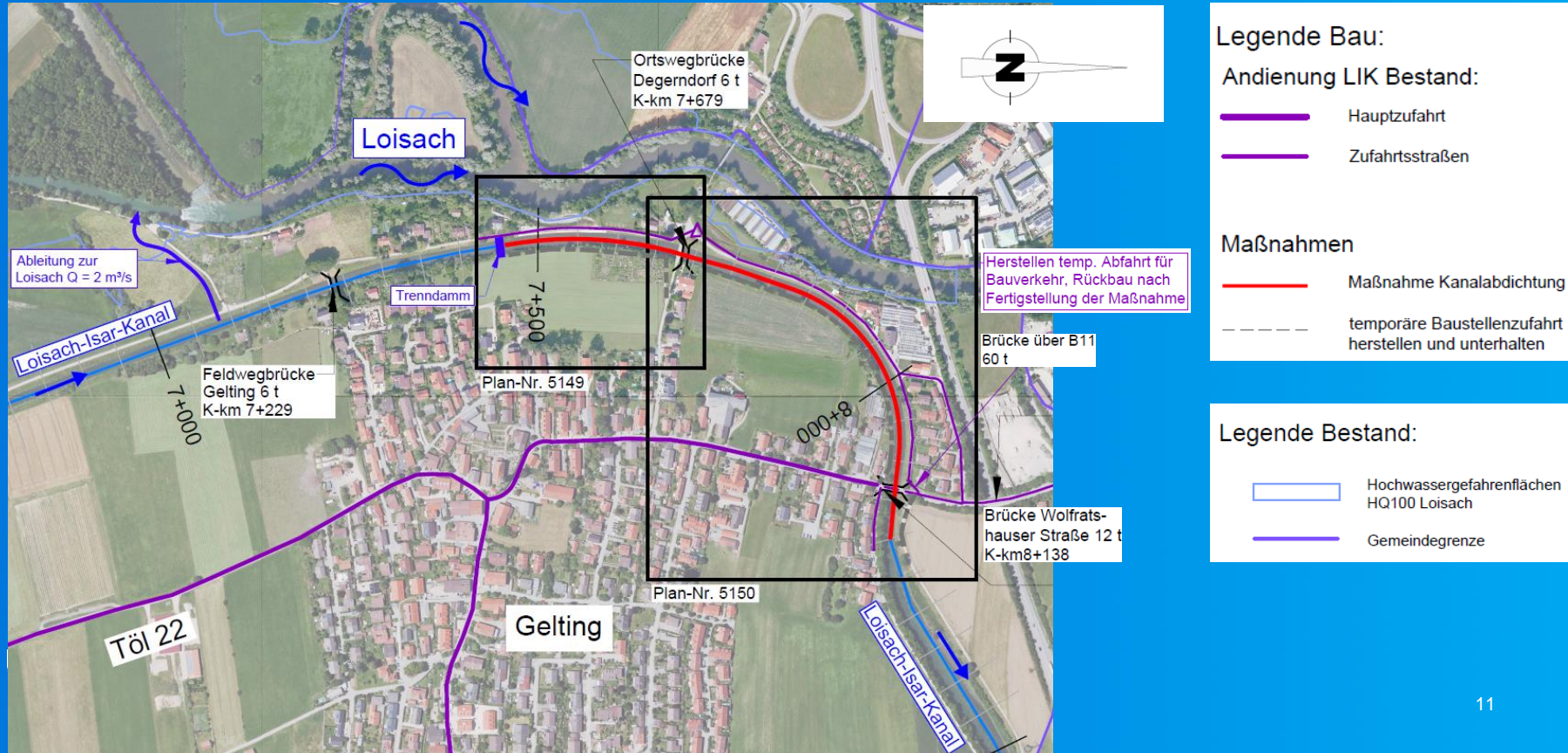


Einbau von GTD, Vlies und Geogitter.

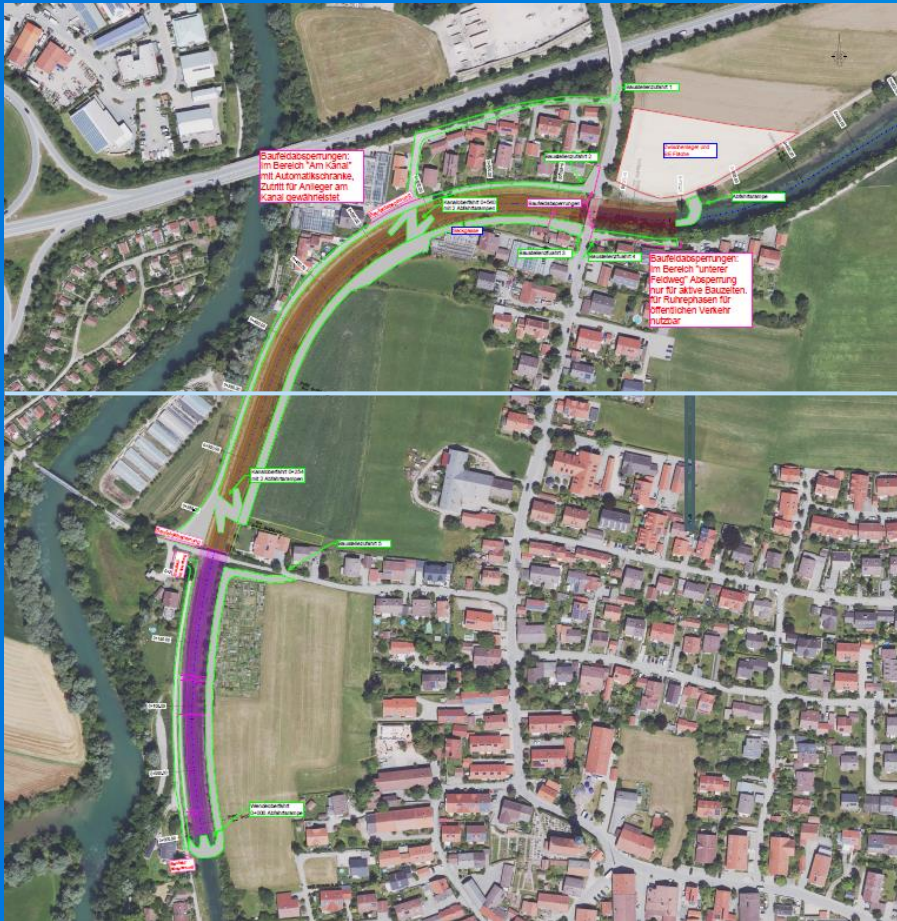


Einbau von GTD, Vlies und Geogitter.

Baubereich 2025, Wasserhaltung



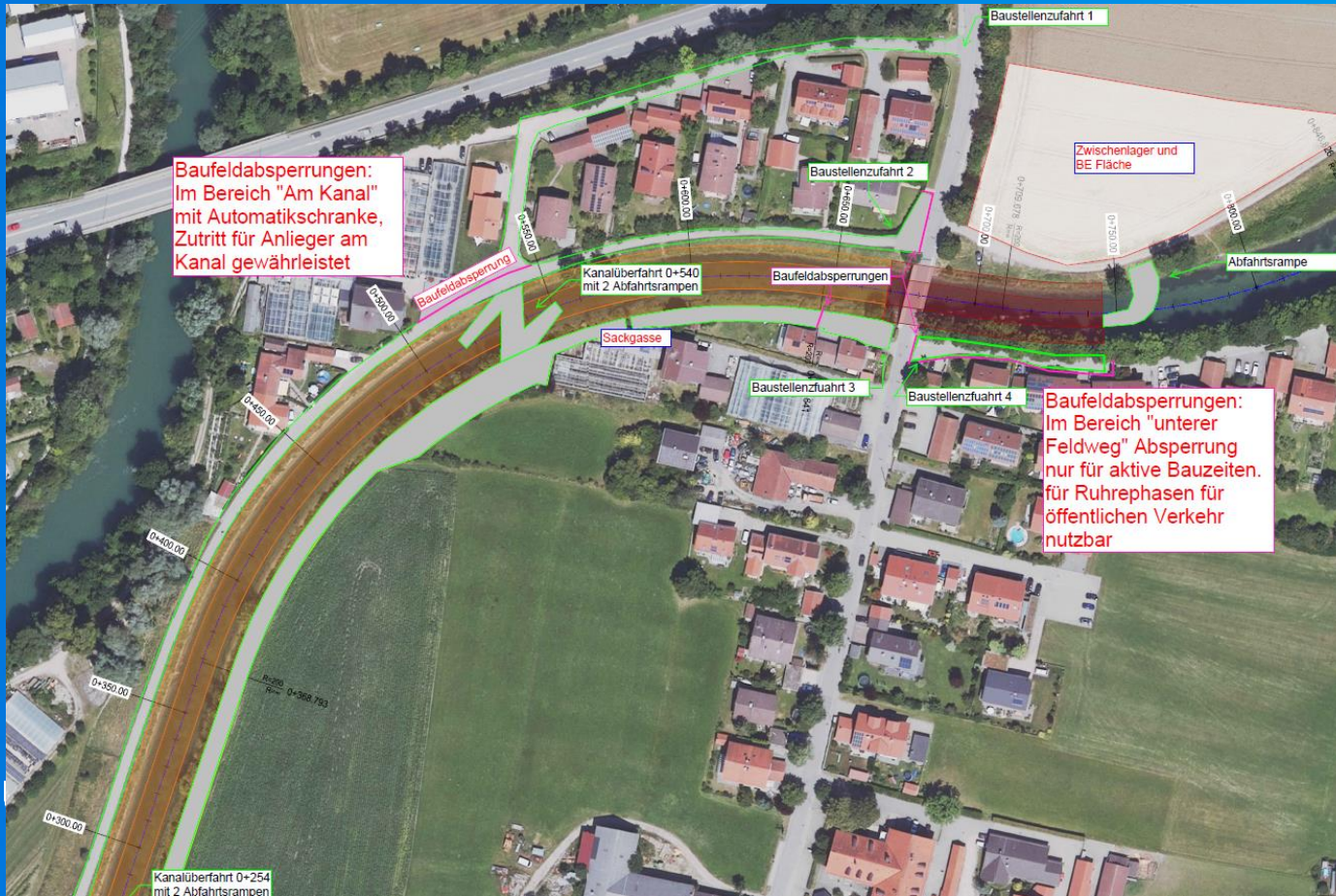
Baubereich 2025



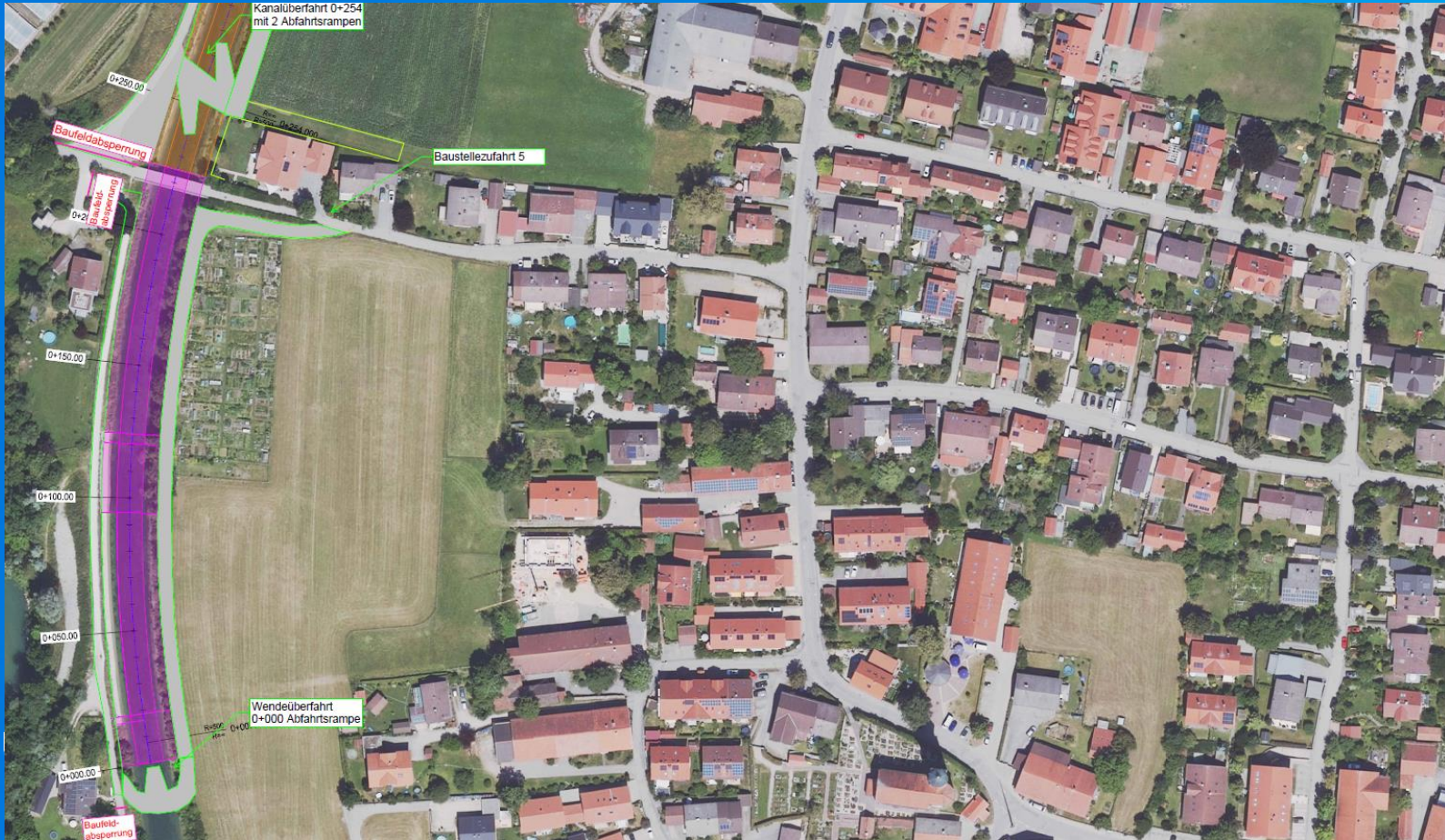
Nord

Süd

Baubereich 2025 Nord



Baubereich 2025 Süd



Voraussichtlicher Bauablauf

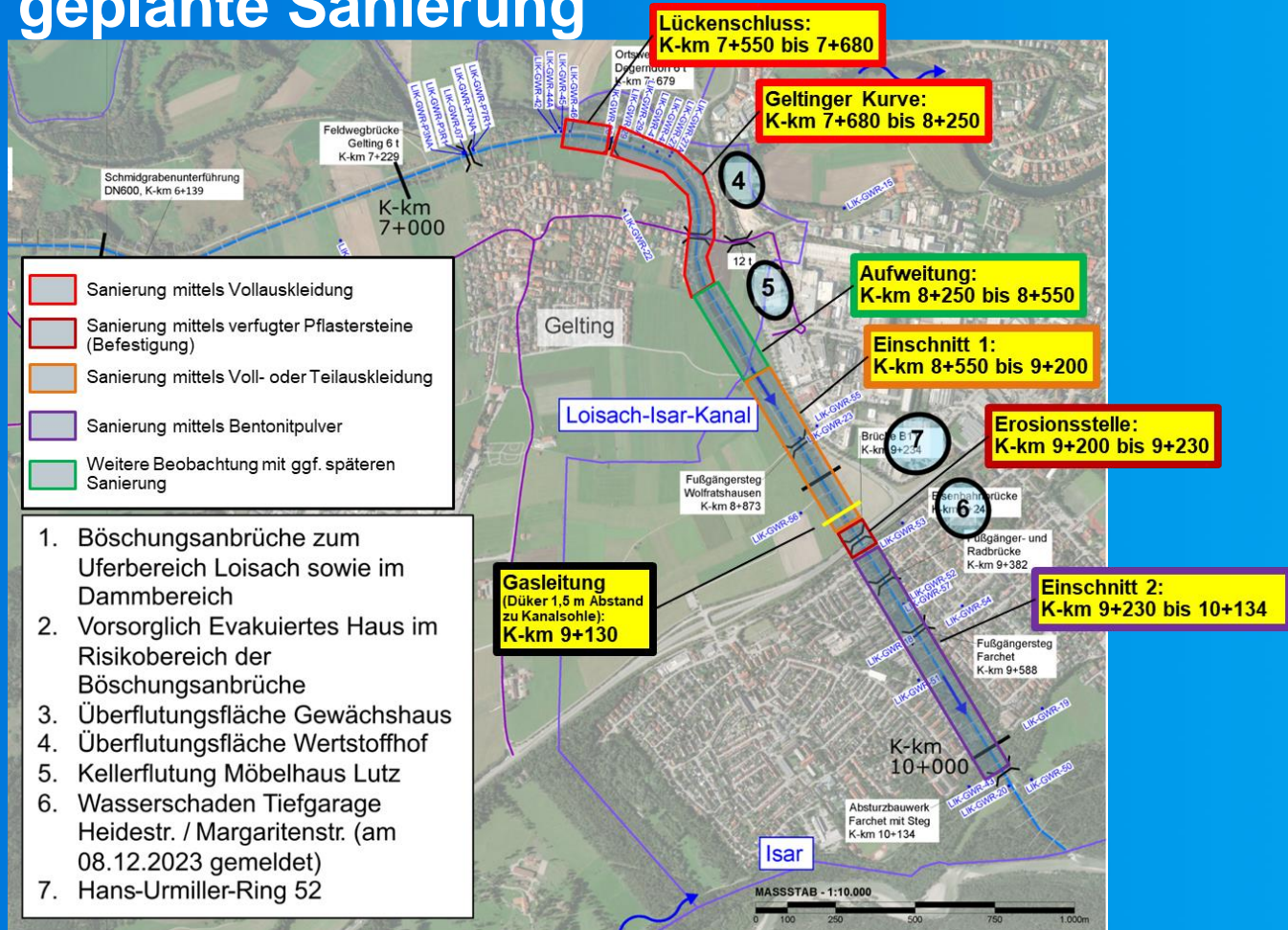
Arbeiten im Baufeld 0+680-0+740 rechts „Unterfeldweg“:

1. Rodung Fa. Wurzer, zeitnah
2. Abtrag Oberboden / Abtrag Boden für Planum GTD ca. KW11/ KW12
3. Einbau Geotextilien und Einbindegraben ca. KW19/ KW20
4. Einbau Schotterrasen / Oberflächenwiederherstellung KW 41/KW42

Arbeiten im Baufeld 0+450 bis 0+540 links „Am Kanal“:

1. Baustellenlieferverkehr das ganze Jahr hinweg
2. Abtrag Oberboden / Abtrag Boden für Planum GTD (*) ca. KW16 - KW18
3. Einbau Geotextilien, Asphaltabbruch, Einbindegraben ca. KW25 - KW27
4. Einbau Schroppen ca. KW 41/ KW42
5. Einbau Asphalt ca. Februar 2026

Weitere geplante Sanierung



Fragerunde



Vielen Dank für Ihre Aufmerksamkeit!

Unter:

<https://www.uniper.energy/de/generalsanierung-des-loisach-isar-kanals>
haben laufend aktualisierte Informationen zum Projekt eingestellt.

Für weitere Fragen wenden Sie sich gerne an:



Theodoros Reumschüssel
Pressesprecher Wasserkraft Deutschland
T+49-88 51-7 72 17
theodoros.reumschuessel@uniper.energy



uni
per